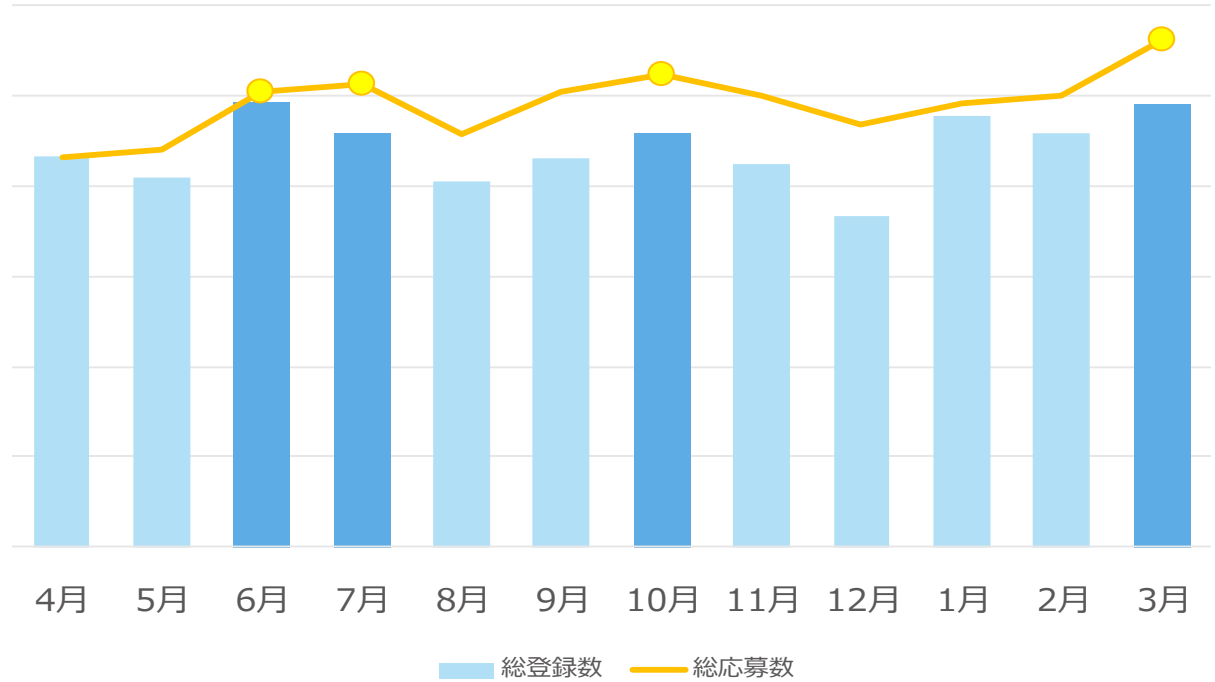


# 年間の採用トレンドについて

2020年度版！  
 年間採用トレンド  
 グラフ



採用トレンド(時期別サマリ)			
4～6月	7～9月	10～12月	1～3月
年度初めの心機一転で活動増加。 異動や転勤で転職を意識する層が増加。	10月入社目標の活動増加。 賞与支給後の活動増加。 異動や転勤の内示で転職を一つの選択肢として活動開始。	1月入社目標の活動増加。 異動や転勤後に転職を意識する層が増加。	4月入社目標の活動増加。 賞与支給後の活動増加。 長期休暇中に潜在層が動き出す。 (同窓会や帰省などの機会に仕事や人生について考える)