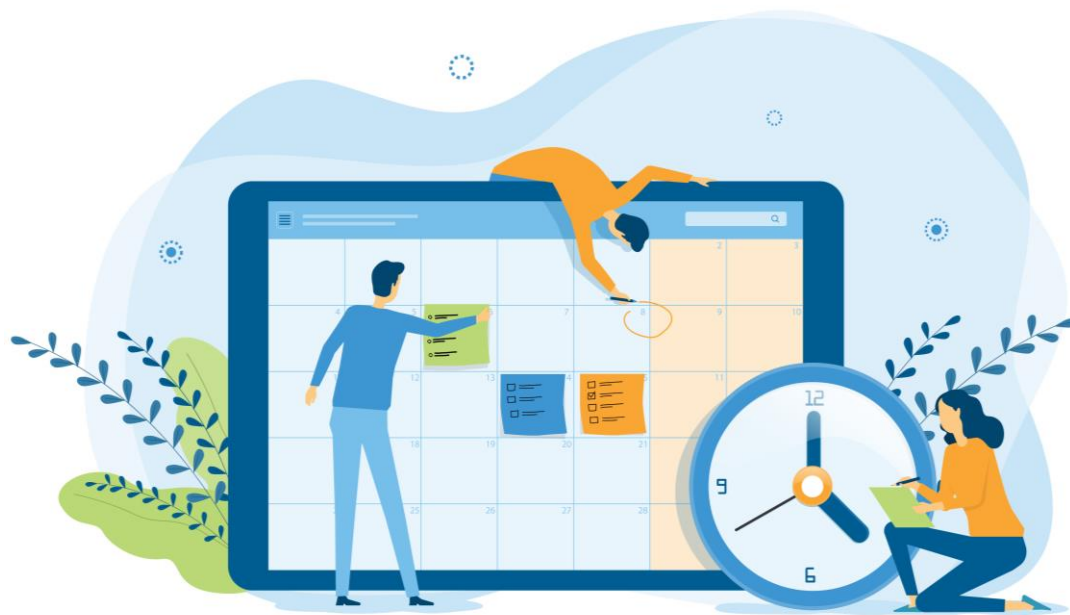




求職者の年間動向

～属性ごとの求職活動時期の傾向～



3月~5月

cute poster vector illustration

SPRING



年間を通じて、求職者の動きが最も活発になる時期です。

| | 3月 | 4月 | 5月 |
|-------------|--|-------------------------------|---|
| 季節の行事 | <p>春休み（4月初旬まで）</p> <p>年未度・決算・歓送迎会</p> <p>卒業式（3/20前後）</p> | <p>ゴールデンウィーク</p> | |
| この時期に増加する職種 | <p>長期案件増加：新年度の入れ替え（入社月による）</p> <p>各種販売キャンペーン（家電・携帯・クレカ）</p> <p>引越（助手・梱包・ドライバー）</p> <p>各種イベント（設営、警備）販売、飲食</p> | <p>GW販促・イベント販売・飲食・リゾートバイト</p> | <p>ビアガーデン、水着販売</p> <p>お中元関連：販売・配送・箱詰め</p> |

| | 3月 | 4月 | 5月 |
|-------|--|--|---|
| 正社員 | <p>4月入社を目指す 求職者の行動が活発化</p> <p>年度末離職者が増加</p> | <p>U・Iターン&GW明け 転職者が情報収集</p> <p>年末度離職者・卒業後の未就職者が 引き続き転職活動</p> | <p>第2新卒活動開始・GW明け 転職者の活動が活発化</p> <p>夏の賞与後の退職を見越した 転職希望者が情報収集</p> |
| 大学生 | <p>就職・進学による退職が増加</p> <p>春休み</p> <p>春休みの短期バイト探し</p> | <p>カリキュラム決定</p> <p>新入生のバイト探し開始</p> | <p>GW休み</p> <p>学校予定のめどが立ち、 バイト探しがピークに</p> |
| 高校生 | <p>就職・進学による退職が増加</p> <p>春休み</p> <p>春休みの短期バイト探し</p> | <p>新学期</p> <p>長期のバイト探し開始</p> | <p>GW休み</p> <p>中間テスト</p> |
| 主婦 | <p>子どもの春休み</p> <p>子どもの休みに合わせた休職あり 求職活動は鈍化</p> | <p>新学期</p> <p>新学期直後より活動開始</p> | <p>GW休み</p> <p>子供の学校や新年度の生活リ ズムの安定により、GW休み 前後に動きが活発化</p> |
| フリーター | <p>年度末退職・卒業生がフリーター化 4月入社入社を目指す活動活発化</p> <p>年度末離職者が増加</p> | <p>フリーター向けの長期求人が多い 求職活動も引き続き活発</p> | <p>4月末退職の社会人が フリーター化</p> <p>GW退職者が増加</p> |



6月~8月



夏休みの短期バイトや、賞与・お盆をきっかけとした転職活動が増加します。

| | 6月 | 7月 | 8月 |
|-------------|--|---------------------------------------|------------------|
| 季節の行事 | <p>夏季賞与支給</p> <p>公務員試験（一次）</p> <p>サマーセール・お中元</p> | <p>夏休み（7月20日ころ～）</p> <p>各地の夏祭り・お盆</p> | <p>百貨店リニューアル</p> |
| この時期に増加する職種 | <p>各種イベント（設営、警備）、販売、飲食、リゾートバイト、ビアガーデン</p> <p>引越（助手・梱包・ドライバー）</p> <p>自動車・各種製造関連要員</p> | | |

| | 6月 | 7月 | 8月 |
|-------|---|--|---|
| 正社員 | <p>第2新卒の活動が活発化</p> <p>夏季賞与支給</p> <p>夏の賞与後の退職が増加</p> | <p>賞与後の退職者が引き続き活動</p> | <p>お盆帰省中の活動活発化</p> <p>お盆</p> <p>年度末退職に向けた情報収集</p> |
| 大学生 | <p>学校予定のめどが立ち、バイト探しがピークに</p> <p>夏休みの短期バイトの情報収集</p> | <p>試験のため動きが鈍化</p> <p>前期試験</p> | <p>夏休み</p> <p>夏休みの短期バイト探しが活発化</p> |
| 高校生 | <p>期末テスト</p> <p>学校予定のめどが立ち活動活発</p> | <p>夏休み</p> <p>夏休みの短期バイト探しが活発化</p> | |
| 主婦 | <p>運動会</p> <p>子供の学校や新年度の生活リズムの安定により、動きが活発化</p> | <p>子どもの夏休み</p> <p>子どもの休みに合わせた休職あり</p> | <p>お盆明けの仕事探し活発化</p> |
| フリーター | | <p>賞与後の退職者がフリーター化して仕事探し</p> <p>お中元短期</p> | <p>お盆</p> <p>お盆明けの仕事探し活発化</p> |



9月~11月



長期バイト希望者が増加。年内転職希望者の動きも出てきます。

| | 9月 | 10月 | 11月 |
|-------------|--|--------------------------------|------------------------|
| 季節の行事 | <p>夏休み（大学生）</p> <p>半期決算</p> <p>百貨店リニューアル</p> | <p>運動会・学園祭</p> <p>東名高速集中工事</p> | <p>お歳暮</p> |
| この時期に増加する職種 | <p>各種イベント（設営・警備）、販売、飲食、花屋、カラオケ、駐車場</p> | | |
| | | <p>自動車・各種製造関連要員</p> | |
| | | | <p>クリスマス、忘新年会、年末調整</p> |

| | 9月 | 10月 | 11月 |
|-------|-------------------------|-------------------------------------|------------------------------------|
| 正社員 | <p>半期決算</p> | <p>冬の賞与後の退職を見越した 転職希望者が情報収集</p> | <p>冬の賞与後の退職希望者の 活動が活発化</p> |
| | <p>年度末退職に向けた情報収集</p> | | |
| 大学生 | <p>夏休み</p> | <p>就職が決まった学生が年度末までのバイト探し（4年生）</p> | |
| | <p>夏休み明けからの長期希望者の増加</p> | | |
| | <p>就活のための退職増加（3年生）</p> | | <p>冬休みの短期バイト探しが活発化</p> |
| 高校生 | | <p>中間テスト</p> | <p>期末テスト</p> |
| | <p>夏休み明けからの長期希望者の増加</p> | | <p>冬休みの短期バイト探しが活発化</p> |
| 主婦 | | <p>運動会</p> | <p>扶養控除内で働く方が 勤務調整に入る動きが増加</p> |
| | <p>夏休み明けからの長期希望者の増加</p> | | |
| フリーター | | | <p>冬休みの短期バイト探しが活発化</p> |
| | <p>夏休み明けからの長期希望者の増加</p> | | |

12月～2月



冬休み短期バイトのあとは、長期希望者の動きが活発となります。

| | 12月 | 1月 | 2月 |
|-------------|--|--------------------|--|
| 季節の行事 | <p>お歳暮</p> <p>冬季賞与支給</p> <p>冬休み</p> | <p>ウインターセール</p> | |
| この時期に増加する職種 | <p>忘新年会、年末年始短期</p> <p>自動車・各種製造関連要員</p> | <p>お正月明けの長期バイト</p> | <p>バレンタインデー短期</p> <p>各種販売キャンペーン (家電・携帯・クレカ)</p> <p>引越 (助手・梱包・ドライバー)</p> <p>各種イベント(設営、警備) 販売、飲食</p> |

| | 12月 | 1月 | 2月 |
|-------|---|---|---|
| 正社員 | <p>冬季賞与支給</p> <p>冬の賞与後の退職が増加</p> | <p>年末年始帰省中の活動活発化</p> <p>年末年始休暇</p> | <p>年度末退職（4月入社）希望者の活動が活発化</p> |
| 大学生 | <p>冬休みの短期バイト探しが活発化</p> <p>就活のための退職増加（3年生）</p> | <p>冬休み</p> <p>長期希望者の活動が活発化</p> | <p>後期試験</p> <p>春休み</p> <p>長期と短期希望者の両方が活発化</p> |
| 高校生 | <p>冬休みの短期バイト探しが活発化</p> | <p>冬休み</p> <p>長期希望者の活動が活発化</p> | <p>学年末テスト</p> <p>卒業までの短期希望が増加（3年生）</p> |
| 主婦 | <p>扶養控除内で働く方が勤務調整に入る動きが増加</p> | <p>子どもの休みに合わせた休職あり</p> <p>冬休み</p> <p>長期希望者の活動が活発化</p> | <p>夫の転勤などによる退職あり</p> |
| フリーター | <p>冬休みの短期バイト探しが活発化</p> | <p>賞与後の退職者がフリーター化して仕事探し</p> <p>長期希望者の活動が活発化</p> | |



ワガシャ de DOMOは、 運用代行で「手間なく」応募数改善が可能！

驚くほど**応募数**が増える
中小企業向け採用サービス

3分でわかる /
資料ダウンロード ▶

5倍以上
の応募効果

創業50年の
求人のプロが代行

求人サイト
DOMO! | Indeed | スタンバイ | 求人ボックス
careerJET | Google じごと検索

詳しくはこちら

- **月8本まで**求人記事を出し放題
求人メディアや求人検索サイトに月8本まで
お客さまの求人記事を出し放題&修正し放題(ライトプランの場合)
- **Indeed**、Googleじごとと検索にも対応
当社と連携している複数の検索エンジン、求人サイトに一括自動露出。
- 全国各地で、導入企業**約8,000社**
コロナ禍で採用費用削減、採用効率をUPしたい企業からの導入が増加。
中小企業様~大手様まで全国で導入企業が8,000社
- 求人記事の修正・運用代行で**手間なし**
応募創出・希望人材採用に向けて、弊社専門部署の担当が、
記事作成・運用・修正まで完全サポート

貴社の採用活動にお役に立てれば幸いです。
採用に関する資料などのご希望は、お気軽にお問合せください。



お問合せ先

株式会社アルバイトタイムス
採用サポートチーム（ご相談窓口）

0120-990-375 平日 9:00~18:00

✉ saiyo-support@atimes.co.jp

WEBフォームは

[こちらをクリック](#)